



# GLOBOLED

*Led solutions for globes and shapes*

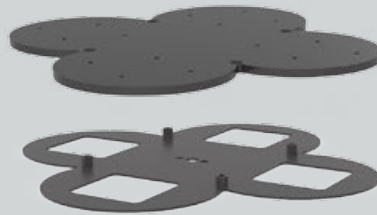
 **ACRILUX**<sup>®</sup>

Forma e tecnologia

G400  
G500



640.30.00.50 x G400  
640.32.00.50 x G500



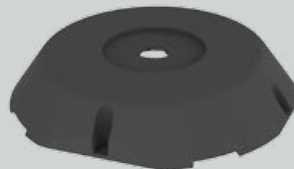
640.30.00.50 x G400  
640.32.00.50 x G500



640.30.00.50 x G400  
640.32.00.50 x G500



640.01.00.50 - Ø 60  
640.02.00.50 - Ø 76



640.30.00.50 x G400  
640.32.00.50 x G500



640.30.00.50 x G400  
640.32.00.50 x G500



640.01.00.50 - Ø 60  
640.02.00.50 - Ø 76



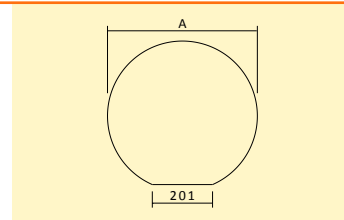
640.01.00.50 - Ø 60  
640.02.00.50 - Ø 76



# Globo - Globe

Schermo trasparente realizzabile in PMMA o in PC stabilizzato UV.  
UTILIZZABILI TUTTI I GLOBI G400 E G500 NEL CATALOGO GENERALE ACRILUX.

Transparent globe available in PMMA or UV stabilized PC.  
SUITABLE FOR GLOBE SIZES G400 & G500 ACRILUX GENERAL CATALOGUE.



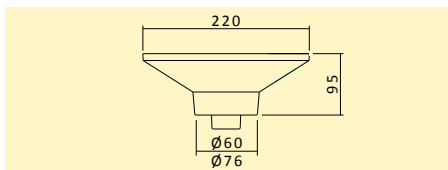
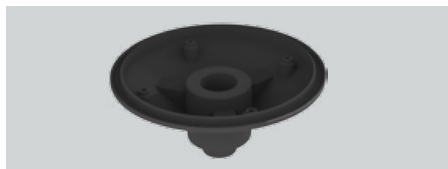
Code	A	Foro - Hole	pcs/cart	Dim. cm	Vol m <sup>3</sup>	Net g	Gross g
All Code G400	400	201	2	41x41x79	0.133	2540	3990
All Code G500	500	201	2	51x51x100	0.260	4150	6600

## Vano Cablaggio - Wiring compartment

### Testa palo - Pole head

Realizzata in PC nero per palo da Ø60mm o Ø76mm e fornita con guarnizione e accessori per il fissaggio. Altri colori su richiesta.

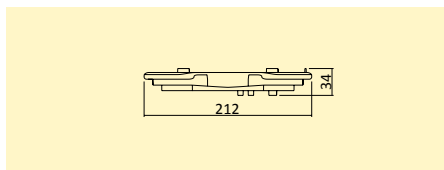
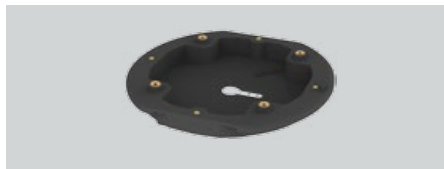
Black PC for pole sizes Ø60mm or Ø76mm and fitted with gasket and fixing accessories.  
Other colours available on request.



### Piastra bloccaggio - Plate

Piastra di bloccaggio del globo sulla base testapalo. Realizzata in PC nero, predisposta per sezionatore e fermacavo. Altri colori su richiesta.

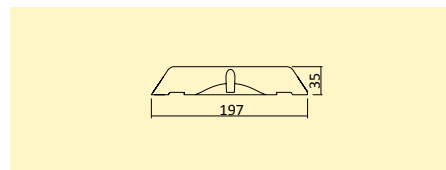
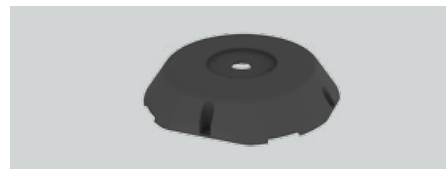
Clamping plate in black PC, c/w circuit breaker and cable clamp fixings.  
Other colours available on request.



### Cono cablaggio - Cowl

Supporto per struttura LED realizzato in PC nero, predisposto per alloggiare driver, sezionatore e supporto sistema LED. Altri colori su richiesta.

Black PC Cowl/Fixing LED support conduit, driver and circuit breaker fixings.  
Other colours available on request.



Code	Description	Material	Packing					
			Code	pcs/cart	Dim. cm	Vol m <sup>3</sup>	Net g	Gross g
640.01.00.50	AX VANO CABLAGGIO-60.PCN	Black Polycarbonate	All Code	10	43x43x42	0.078	7580	8530
640.02.00.50	AX VANO CABLAGGIO-76.PCN	Black Polycarbonate						

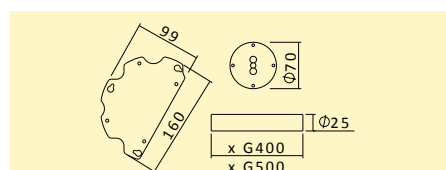
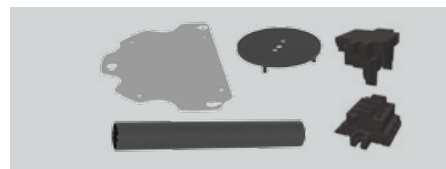
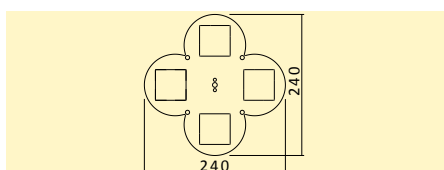
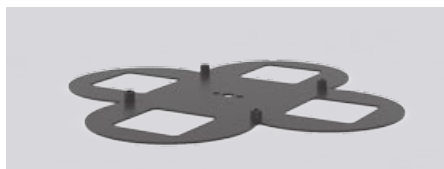
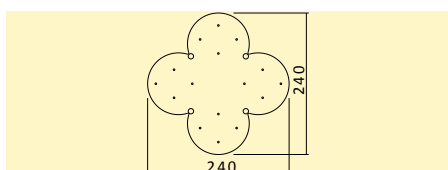
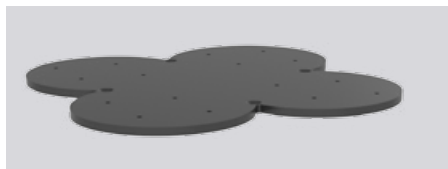
## AX1 Kit per LED 2x2 - AX1 2x2 LED Kit

Kit composto da:

Dissipatore in alluminio verniciato - Piastra forata in acciaio verniciato - Tubo di sostegno estruso in alluminio - Piastra porta driver in acciaio zincato - Supporto fissaggio al vano cablaggio in acciaio zincato verniciato.

Kit of parts consists of:

Painted aluminium heat sink - Perforated and painted steel plate - Painted tubular support in extruded aluminium - Driver plate in galvanized steel - Painted wiring support bracket in galvanized steel.



Code	Description	Material
640.30.00.50	AX1-400 KIT x LED moduli 2x2 S.L. - x G400	-
640.32.00.50	AX1-500 KIT x LED moduli 2x2 S.L. - x G500	-

# Globoled soluzioni led per globi e forme - *Globoled* led solutions for globes and shapes

Nelle soluzioni d' illuminazione, siano esse pubbliche o private, il globo e la forma soffiata hanno da sempre rivestito una delle soluzioni più gradevoli e facilmente utilizzabili in architetture sia di classica che di moderna concezione. L'evoluzione delle sorgenti luminose ha spinto Acrilux, da sempre riconosciuto come uno dei primari produttori a livello mondiale delle forme cave, ad individuare una serie di componenti che permettessero di illuminarle mediante soluzioni con sorgenti LED. Questa soluzione è stata studiata per permettere un facile cablaggio ed un sicuro accesso con la disconnessione dell' alimentazione. La sorgente luminosa è posizionata su di un sostegno in alluminio estruso, di altezza differente a seconda della forma e dimensione dell'apparecchio che si vuole realizzare. Questo funge da supporto ad una piastra metallica che definisce i contorni della sorgente, ne nasconde i collegamenti e sostiene a sua volta il dissipatore in alluminio sul quale sono posizionati i moduli LED.

*For lighting solutions, whether public or private, the globe and hollow forms have always been of the most pleasant and easy to use in both modern and classical architectural environments.*

*The evolution of light sources has driven Acrilux, recognized as one of the leading worldwide producers of hollow forms, to develop a number of components providing elegant and comfortable solutions creating a warm ambiance with LED light sources. These solutions were designed to allow easy wiring and secure access with the power disconnection. The light source is positioned on an extruded aluminum support, of different heights depending on the size and shape of the hollow form. This acts as a further support to a metal plate that defines the contours of the light source, conceals the connections and in turn supports the heat-sink on which the LED modules are positioned.*



## Sistema LED suggerito - *Recommended LED System* Non di fornitura ACRILUX *Not supplied by ACRILUX*

### SMART 50 **TCI LED**

Direct current electronic drivers with DIP-SWITCH Alimentatori elettronici in corrente continua con DIP-SWITCH



SMART 50 BI

Article Articolino	Code Codice	P out W	V out DC	I out DC	V out max.	ta °C	tc °C	λ max. Power Factor	η max. Efficiency (%)
SMART 50 BI	122219	31	10...78	400 mA cost.	85	-25...+50	90	0,95	> 90
		35	10...78	450 mA cost.					
		39	10...78	500 mA cost.					
		43	10...78	550 mA cost.					
		45	10...75	600 mA cost.					
		47	10...72	650 mA cost.					
		50	10...71	700 mA cost.					
		50	10...66	750 mA cost.					
		50	10...62	800 mA cost.					
		50	10...59	850 mA cost.					
		50	10...55	900 mA cost.					
		50	10...53	950 mA cost.					
		50	10...50	1 A cost.					
		50	10...48	1,05 A cost.					

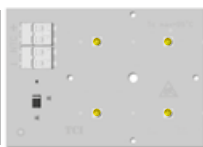
(1) Referred to  $V_{in} = 230$  V, 100% load - Riferito a  $V_{in} = 230$  V, carico 100%



Rated Voltage Tensione Nominale  
220 ÷ 240 V  
Frequency Frequenza  
50/60 Hz  
AC Operation range Tensione di utilizzo AC  
198 ÷ 264 V  
DC Operation range Tensione di utilizzo DC  
(see page info15) 170 ÷ 280 V  
Power Potenza  
5 ÷ 50 W

Typical output current ripple  
± 20 % (1)

### SLM 2x2 70/50H4 **TCI LED**

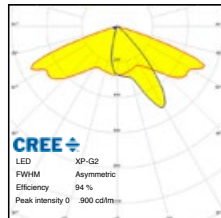


Article Articolino	Code Codice	CCT K	Current mA	Flux to 25°C lm	Flux to 55°C lm	Power to 55°C W	Efficacy to 25°C lm/W	Efficacy to 55°C lm/W	ITM 2θA	Vmin. to 25°C @Imin	Vmax. to 25°C @Imax
SLM 2x2 70/50H4	128497/730M	3000	350	656	616	3,8	168	162	1050	11,2	12
			700	1222	1130	8	150	142			
			1050	1717	1561	11,7	136	126			
	128497/740M	4000	350	699	657	3,8	179	172			
			700	1304	1205	8	160	151			
			1050	1832	1665	11,7	145	135			
128497/750M	5000	350	699	657	3,8	179	172				
		700	1304	1205	8	160	151				
		1050	1832	1665	11,7	145	135				

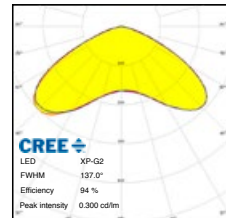
CRI  
> 70  
> 80 on request - su richiesta  
> 90 on request - su richiesta  
(only 2700 K - 3000 K - 3500 K)

Available (CCT) colour temperature  
3000 K  
4000 K  
5000 K

### C12419\_STRADA -2x2-A-T LEDiL



### C13937\_STRADA -2x2-C-STP LEDiL



Acrilux Srl  
62019 Recanati (MC) Italy  
S.P. 571 Km 10+983  
T: +39 0717589.1  
F: +39 071757.4373 / 3595  
mail: [acrilux@acrilux.com](mailto:acrilux@acrilux.com)  
[www.acrilux.com](http://www.acrilux.com)

ACRILUX SRL dichiara che le informazioni riportate sono fornite in base ai test effettuati ed ai materiali utilizzati ed a puro titolo indicativo, e pertanto declina ogni responsabilità per i risultati ottenuti dal Cliente. È responsabilità del Cliente assicurarsi che gli apparecchi realizzati con tali componenti rispettino le normative vigenti e siano idonei alle condizioni in cui sono destinati ad operare. Il nostro servizio tecnico è a disposizione dei Clienti per ogni approfondimento relativo all'utilizzo dei prodotti.

ACRILUX SRL declares that all technical information contained in this folder is given in good faith but assumes no responsibility for customers results. It is the customers responsibility to ensure that their equipment complies to the relevant standards and is suitable for the conditions in which it functions. Our technical staff is available to respond to any/all questions concerning the use of the products.

